

TRIP  **TOUR**
TOSSA DE MARR



PRESENTACIÓN

El próximo **16 de septiembre de 2023**, en la población de Tossa de Mar (Girona), tendrá lugar la XIIIª edición del **TRITOUR TOSSA DE MAR** con las siguientes distancias:

FECHA	HORA	MODALIDAD	NATACIÓN	CICLISMO	CURSA A PIE
Sábado 16 de septiembre	15:00	SPRINT	750m	19 km	5 km
	15:30	OLÍMPICO	1.500	41 km	10 km

Este triatlón tiene como centro neurálgico la localidad de TOSSA DE MAR, que forma parte de la provincia de Girona, en la Costa Brava. Situada al borde del Mar Mediterráneo, tiene una población de 5.800 habitantes.

El tramo de natación transcurre en el Mar Mediterráneo, la única prueba de TriTour con natación en el mar. Natación en el mar, pero bicicleta en la montaña, disfrutando de las increíbles vistas que nos ofrecen la Costa Brava. Finalmente, los triatletas tendrán que completar el tramo de la cursa a pie, un tramo totalmente llano que transcurre en las calles de la población de Tossa de Mar. La espectacularidad de la zona amurallada de Tossa de Mar al fondo provoca que miles de personas sigan de cerca cada año este fantástico triatlón. En resumen, ¡una localidad idílica para la práctica de la triatlón y un marco incomparable!



PROGRAMA

SÁBADO 16 DE SEPTIEMBRE DE 2023

Horarios	Actividad	Lugar
10:00 – 14:30	Entrega de dorsales	Ayto. Tossa de Mar - MAPA
13:30 – 14:50	Check In Express	Boxes - MAPA
15:00	Salida Sprint – Federados, federadas y Relevos	
15:02	Salida Sprint – No Federados y no federadas	
15:30	Salida Olímpico – Federados, federadas y Relevos	
15:32	Salida Olímpico – No Federados y no federadas	
15:30 – 21:30	Servicio de duchas y vestuario	Pabellón Municipal - MAPA
18:30	Tiempo de corte Natación + Ciclismo (todas las distancias)	
18:30 – 19:30	Check out (Retirada de Material)	Boxes - MAPA
19:30	Tiempo de corte de la línea de llegada	
20:30	Entrega de premios y clausura 2022	Ayto. Tossa de Mar - MAPA



CHECK IN

- El Check In es el acceso de los participantes a la Zona de Boxes (área de transición) donde los jueces realizan el control y verifican el material de cada triatleta.
- **¿CUÁNDO?** Sábado de 13:30 a 14:50
- **¿DÓNDE?** Área de transición (Box) - Avinguda de la Palma - [MAPA](#)
- Cada participante tiene que realizar su propio Check In, en ningún caso lo puede hacer un compañero u otro participante.
- En la siguiente página te especificamos el material con el cual tienes que acceder

CHECK OUT

- El Check Out es la retirada del material de cada participante en la Zona de Boxes (área de transición) donde el personal de seguridad controla que cada triatleta se lleve su material.
- **¿CUÁNDO?** Sábado de 18:30 a 19:30h.
- **¿DÓNDE?** Área de transición (Box) - Avinguda de la Palma - [MAPA](#)
- Cada participante tiene que realizar su propio Check Out, en ningún caso lo puede hacer un compañero u otro participante.
- Al retirar el material tienes que traer todo tu material sin haber perdido los dorsales que acreditan la bicicleta, el casco y dorsal de la carrera para facilitar su control.
- **IMPORTANTE:** En el caso de perder el dorsal tendrás que traer tu DNI y/o Pasaporte para acreditarte.

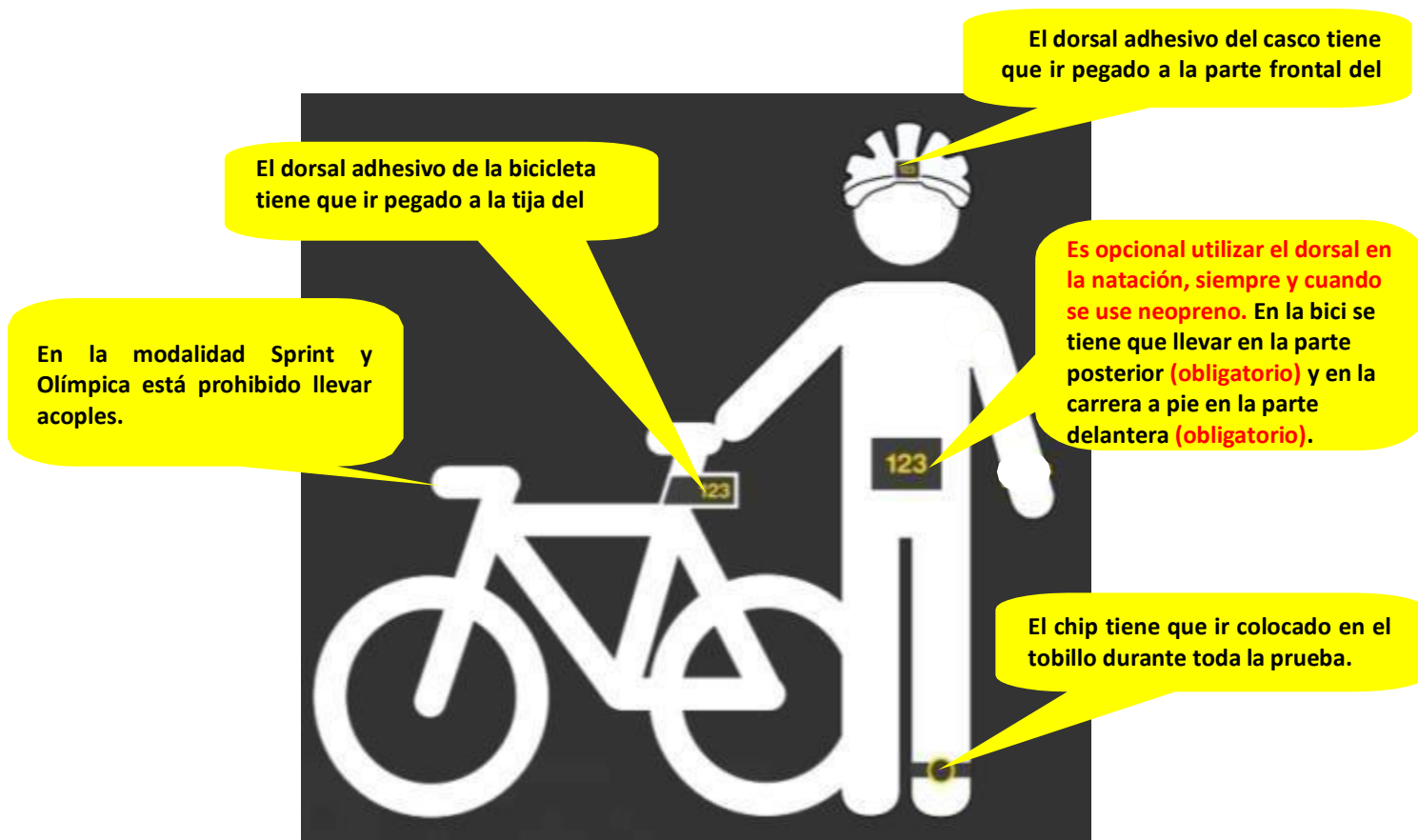


MATERIAL Y BOXES

- Material necesario para la prueba y para el Check In:
 - ✓ DNI o pasaporte.
 - ✓ Chip con velcro, colocado en el tobillo.
 - ✓ Dorsal con cinta porta dorsal o imperdibles.
 - ✓ Ropa y calzado *(solo el que utilizarás durante la prueba)*.
 - ✓ Bicicleta con el adhesivo en la tija del sillín.
 - ✓ Casco de bici con el adhesivo.

- A la zona de Boxes SOLO se puede acceder exclusivamente con el material que utilizarás durante la competición. El resto de material tiene que dejarse en una mochila en el guardarropa con el adhesivo que se te ha entregado en la recogida de dorsales.

El dorsal y el chip de la Federación Catalana de Triatlón NO SON VÁLIDOS para esta prueba.





NATACIÓ

SPRINT

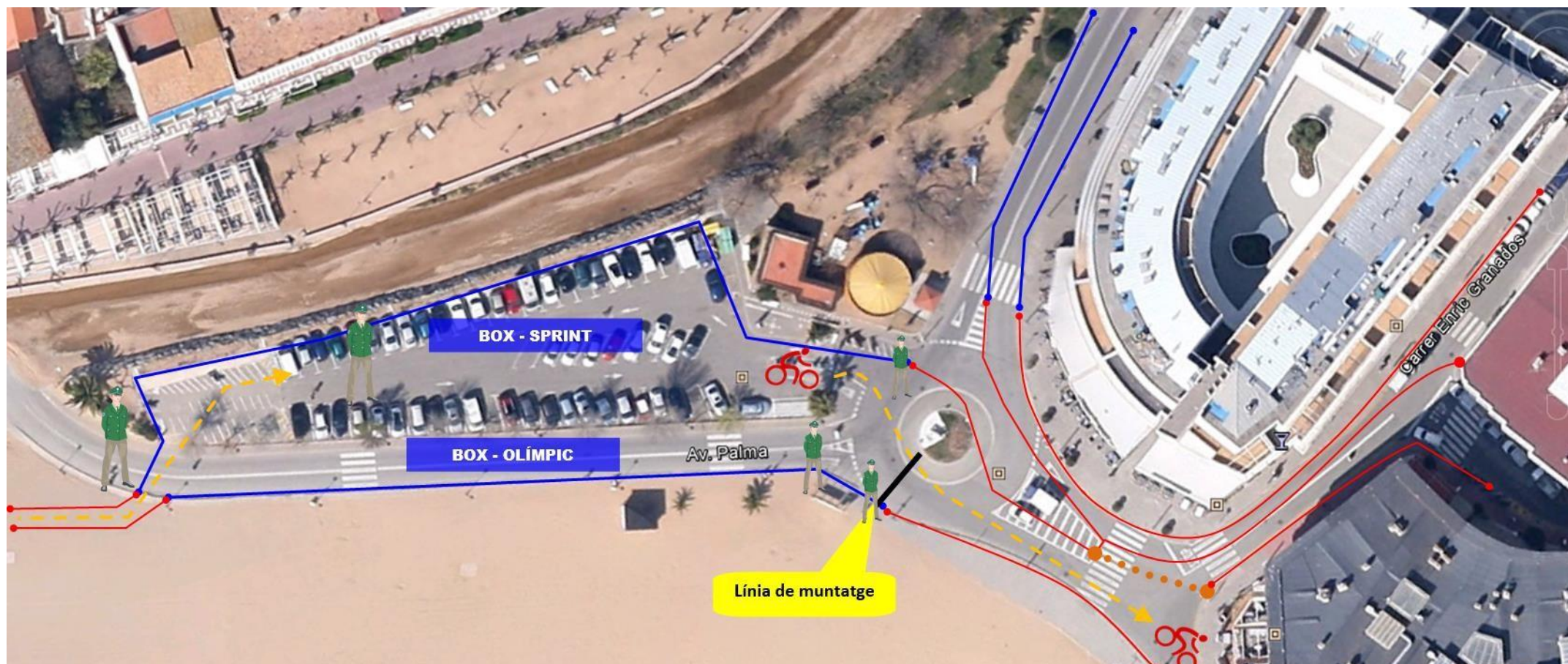
750m (1 volta de 750m)

OLÍMPICO 1.500m (2 voltas de 750m)





ZONA DE TRANSICIÓN 1 - SPRINT





CICLISMO - SPRINT

SPRINT 19 km (1 vuelta)

TRACK Y PERFIL TRIATLÓN SPRINT: <https://es.wikiloc.com/rutas-ciclismo/tritour-tossa-de-mar-bici-sprint-2021-39300467>

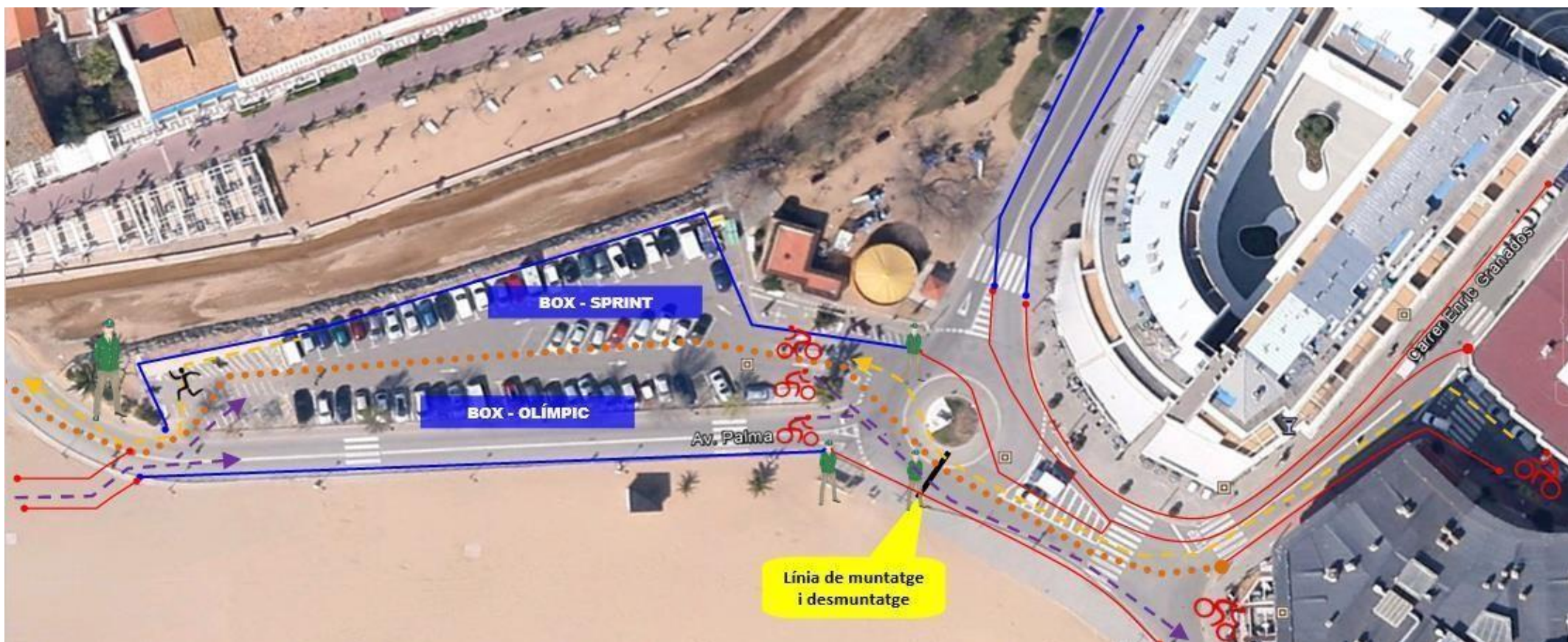
IMPORTANTE: Circular siempre por la derecha de la calzada, en ningún caso cruzar la línea central de la calzada.





ZONA DE TRANSICIÓN 1 – OLÍMPICO

FLECHAS LILAS





CICLISMO – OLÍMPICO

OLÍMPICO 40 km (1 vuelta)

TRACK Y PERFIL TRIATLÓN OLÍMPICO: <https://es.wikiloc.com/rutas-ciclismo/tritour-tossa-de-mar-bici-olimpic-2021-39051639>

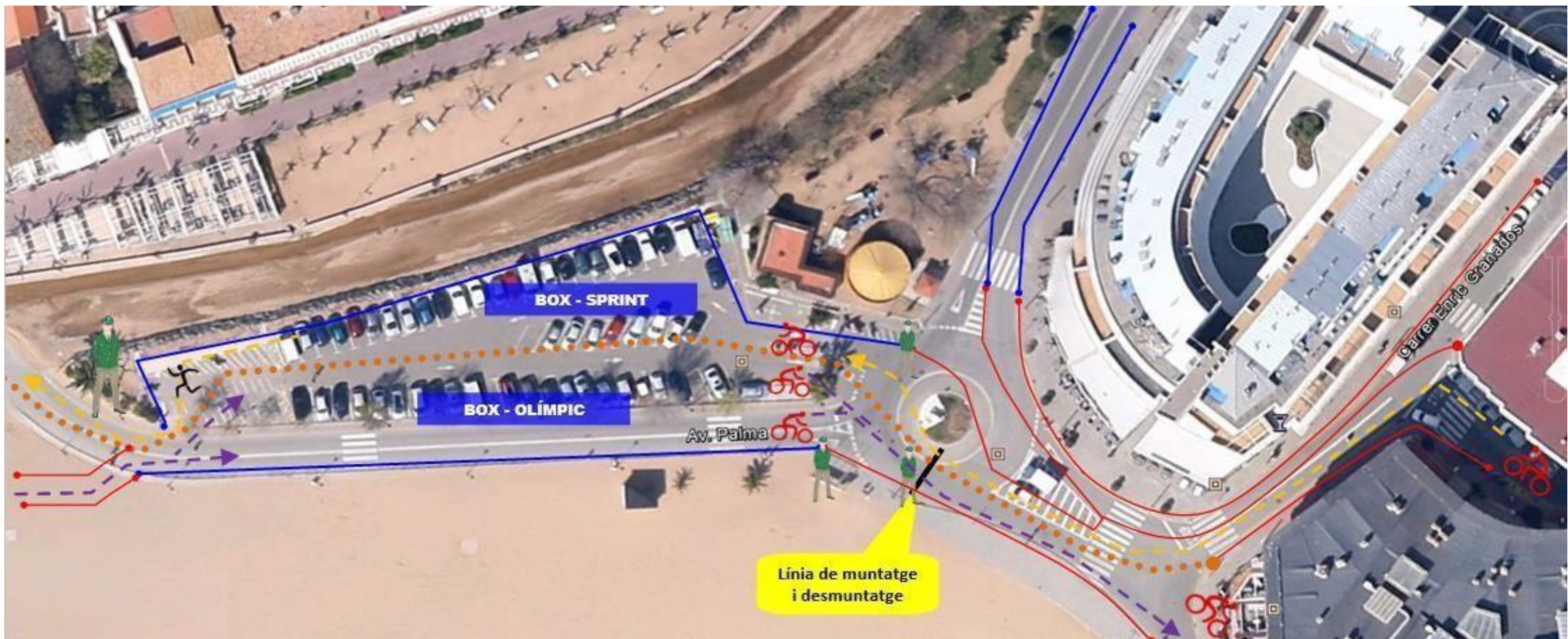
IMPORTANTE: Circular siempre por la derecha de la calzada, en ningún caso cruzar la línea central de la calzada.





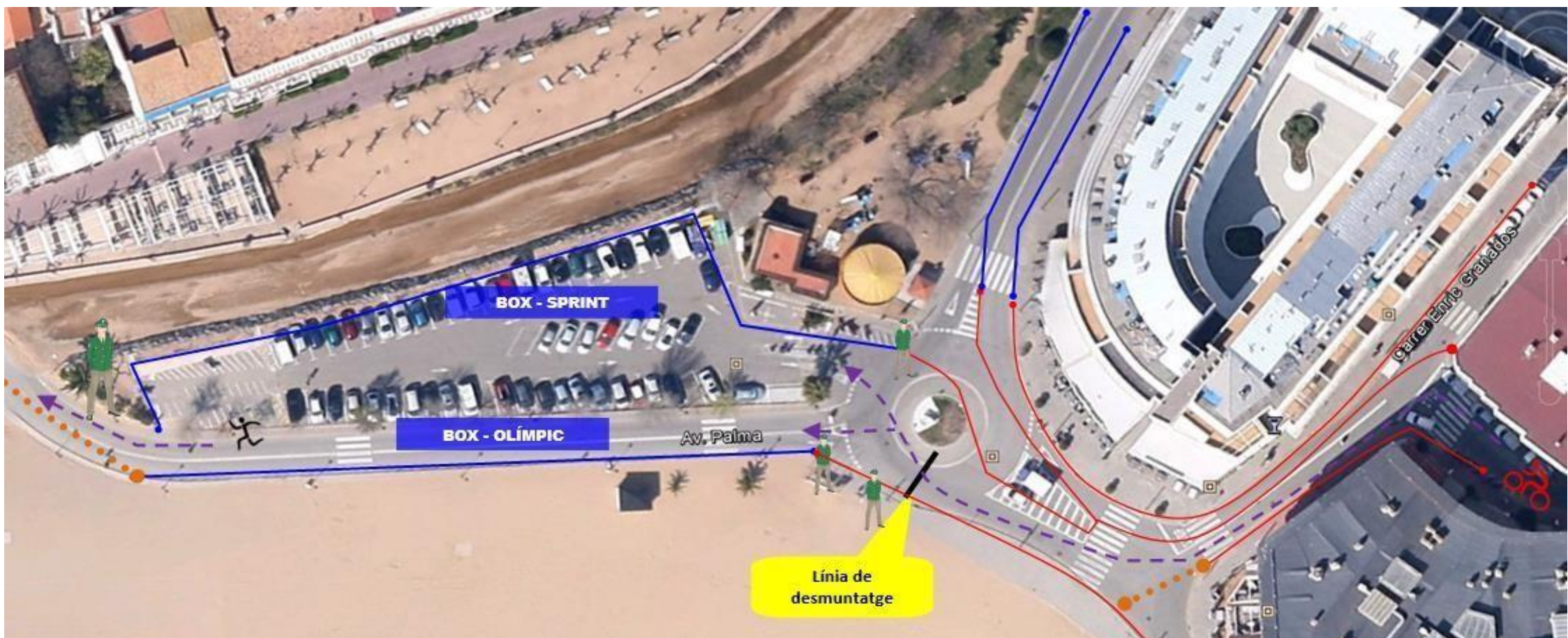
ZONA DE TRANSICIÓN 2 - SPRINT

LINEAS NARANJAS





ZONA DE TRANSICIÓN 2 – OLÍMPICO





CURSA A PIE

SPRINT

4,8 km (1 volta)

OLÍMPICO

9,4 km (2 voltes de 4,7 km)



- En la distancia Sprint hay avituallamientos en los km 1 y 3,8.
- En la distancia Olímpico, hay avituallamientos en los km 1, 3,8, 5,7 y 8,5.
- TRACK WIKILOC: [AQUÍ](#)
- **IMPORTANTE: CIRCULAR POR LA IZQUIERDA (A LA INGLESA). NO SE PUEDE CRUZAR LA LÍNEA CENTRAL DE LA CARRETERA**



PUNTO DE GIRO – CURSA A PIE





RELEVOS

1. Los equipos de Relevos pueden estar integrados por 2 o 3 personas, pudiendo ser masculinos, femeninos o mixtos.
2. Cada componente realizará un segmento, o en el caso de ser 2 componentes, uno de ellos realizará 2 disciplinas del triatlón y la otra el miembro restante.
3. Cada equipo tendrá un dorsal, menos el nadador que tendrá un gorro de natación marcado con el nº del dorsal del equipo. El ciclista tiene que llevar el dorsal en la parte posterior y el corredor en la parte delantera.
4. Todos los miembros de cada uno de los equipos de relevos tienen que entrar JUNTOS a la zona de BOXES para realizar el Check In.
5. En el espacio delimitado del equipo solo se podrá dejar exclusivamente el material que se utilizará durante la prueba.
6. Solamente se permite entrar en boxes al relevista cuando el anterior componente haya iniciado su segmento.
7. El relevo se ejecuta en el lugar donde se tiene colgada la bicicleta en BOXES.
8. Para efectuar el relevo se tiene que entregar el chip al siguiente relevista. El chip tiene que ir colocado siempre en el tobillo.
9. Todos los componentes del equipo podrán acompañar al relevista que hace la carrera a pie en los últimos 100 metros de la prueba para cruzar juntos la línea de llegada.
10. Después todo el equipo podrá acceder a la zona de Post meta donde está ubicado el avituallamiento final con todos los servicios para los triatletas.
11. SOLO habrá una clasificación para los equipos de relevos, ya sean masculinos, femeninos y/o mixtos.



AVITUALLAMIENTOS

MODALIDAD	CICLISMO	CARRERA A PIE
SPRINT	0	2
OLÍMPIC	1	4

En la carrera a pie los avituallamientos están cada 2,5 km aproximadamente.

PRODUCTOS CICLISMO OLÍMPICO:

Agua + Geles de glucosa Finisher

PRODUCTOS CARRERA A PIE:

Agua + Geles de glucosa Finisher

NOTA MUY IMPORTANTE:

Al final de los avituallamientos habrá una zona habilitada para tirar todos los residuos. Es importante que todos los participantes tengan cura del medio natural para preservar el espacio tal y como se lo han encontrado.

Lanzar envoltorios o residuos por el recorrido es motivo de DESCALIFICACIÓN.



ASPECTOS IMPORTANTES

➤ **Tiempos de Corte.**

MODALIDAD	NATACIÓN	NATACIÓN + CICLISMO	LÍNEA DE LLEGADA
SPRINT	25'	1h 30'	2h 15'
OLÍMPICO	45'	2h 30'	3h 40'

➤ **¿Cómo llegar?**

[Como llegar a Tossa de Mar – Infotossa.com](http://Infotossa.com)

➤ **Servei als participants.**

- ✓ Camiseta oficial Deporvillage TriTour
- ✓ Gorra de natación de silicona Deporvillage TriTour
- ✓ Chip de cronometraje
- ✓ Dorsal y material para identificar al participante
- ✓ Bolsa del participante con productos locales y colaboradores
- ✓ Avituallamiento(s) completos y variados durante el recorrido
- ✓ Avituallamiento final
- ✓ Medalla finisher para todos los participantes
- ✓ Diploma finisher
- ✓ Recuperación post-carrera de la mano de Compex
- ✓ Fotografías al largo del recorrido
- ✓ Servicio de guardarropa (en la zona de boxes)
- ✓ Servicio de vestuarios y duchas (Zona Deportiva Anna Esteve Llach)
- ✓ Seguimiento online de los participantes durante la prueba gracias a Wefeel Crono
- ✓ Gran dispositivo médico a lo largo de toda la prueba
- ✓ Zona de aparcamiento gratuito



LIGA DE CLUBES DEPORVILLAGE TRITOUR

Triatlón, pasión, diversión y, a partir de ahora, hasta 12.000€ en metálico en premios para la liga de clubes Deporvillage TriTour 2023

Estamos muy orgullosos de poder presentar la LIGA DE CLUBES DEPORVILLAGE TRITOUR, **dotada con 12.000 € en metálico en premios.**

La LIGA DE CLUBES DEPORVILLAGE TRITOUR se centrará en la distancia HALF:

- Esta diseñada para los Clubes.
- Los premios serán para los clubes que consigan la máxima puntuación en 3 de las 4 pruebas Deporvillage TriTour.
- Para puntuar deben participar representando al club, y acabar la prueba un mínimo de 3 hombres para la liga masculina y 3 mujeres para la liga femenina.
- La clasificación final la determina la suma de las 3 mejores puntuaciones en 3 pruebas Deporvillage TriTour
- Es imprescindible haber participado en 3 pruebas TriTour para optar al premio.

Accede a toda la información y requisitos haciendo [clic aquí](#).





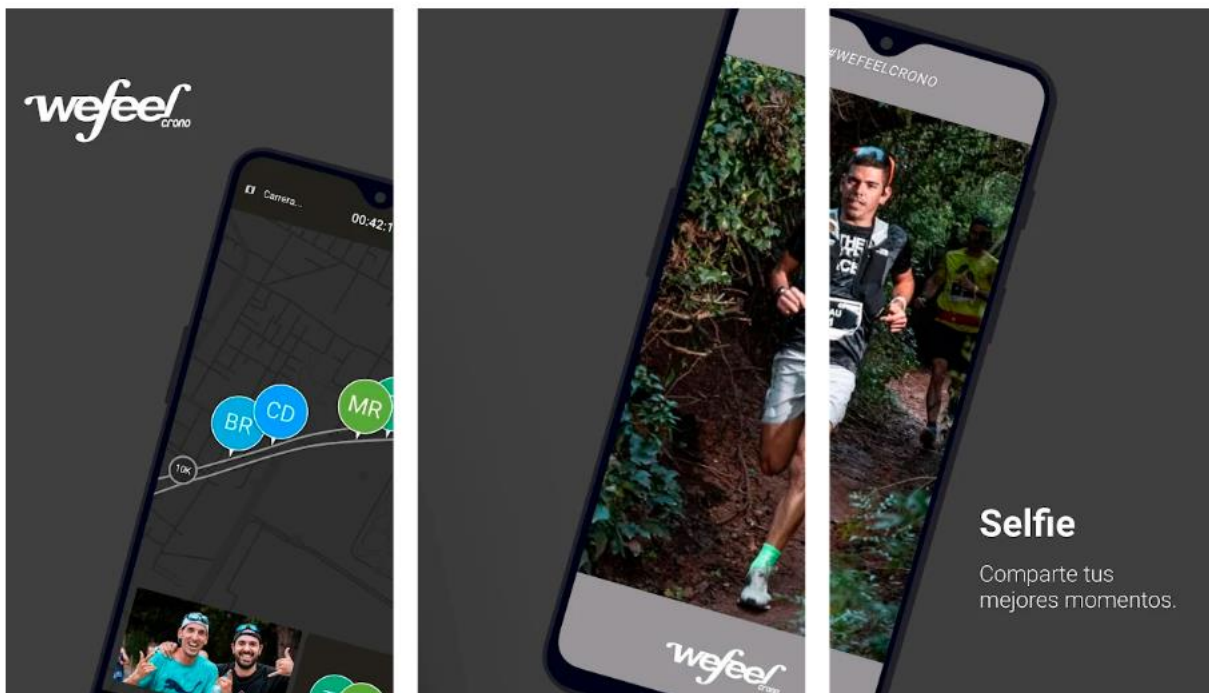
APP WEFEEL CRONO

¡Consulta los tiempos y sigue en directo a los tuyos con Wefeel Crono!

Con la aplicación de **Wefeel Crono** podrás acceder a contenidos exclusivos del triatlón de Tossa de Mar y mucho más. Además, te permitirá ver de forma rápida las clasificaciones al instante así como consultar el predictivo de las personas a las que sigues.

[DESCARGA PARA IOS](#)

[DESCARGA PARA ANDROID](#)





TRITOUR **2024**



6-7 Abril



8-9 Junio



6-7 Julio



14 Septiembre